






Adatlap / Datasheet

Modellszám és megnevezés / Number and name	Kép / Machine Picture	Jelölés max. befoglaló mérete / Marking scope (mm)	Lézer forrás / Fiber Laser source	
CAXTM_FLO_30 Fiber lézer jelölő nyitott egység / Fiber laser marking machine detached type		100*100 (nagyobb méretű jelöléshez rendelhető lencse)	Fiber Raycus	

2. A fiber jelölőgép főbb elemei (a dobozban) / Main configuration of the fiber marking machine:

Tartozék / Equipment spare parts	Egység / Unit	Darabszám / Quantity
Lézerfejtartó oszlop (z) és y irányban állítható konzol, lézerfej, galvofej, lencse (100*100mm) / Detached marking head, pillar, galvohead, 100*100 mm lens	Pcs	1
Acél elektronikai gépház a vezérléssel, lézerforrással (30W), / Steel box with laser source, controlboard	Pcs	1
Pedál váltó / Foot control	Pcs	1
Led világítás, vörösfényű pozíciójelző / Outer red pointer & LED light	Pcs	1
Védőszemüveg / Protective glasses	Pair	1

3. Javasolt kiegészítők, fogyó anyagok listája / Consumables, other equipments:

Kép / Picture	Megnevezés / Name			
	Manuálisan kétirányban állítható munkasztal CAXTT_3020_XY / 2D table X-Y			
	Manuálisan emelhető CAXTT_3020_X-Y-Z / X-Y- Z table with blue gantry			
	Szállítószalag toll jelöléshez vezérléssel / Conveyor table with sensor			
	Forgó tárcsás szállító asztal jelöléshez vezérléssel / Round rotating table			

	Forgató egység / 80mm Rotary device			
	Fiber 100 mm-es forgató egység / 100 mm rotary device			
	Fiber 50 mm-es forgató gyűrűhöz kézi rögzítéshez			
	Fiber 65 mm-es forgató gyűrűhöz automata rögzítéssel			
	Lencse 200 x 200 mm-es jelöléshez / Wavelength F-theta lens 200*200mm			
	Lencse 100 x 100 mm-es jelöléshez / Wavelength F-theta lens 100*100mm			
	Lencse 300 x 300 mm-es jelöléshez / Wavelength F-theta lens 300*300mm			
	Lézerfény védelmi szemüveg / Laser-proof goggles			
	Tápegység lézerhez HF240W-S-24 / Laser power supply			

4. A Fiber jelölő gép főbb elemei / Main configuration of Fiber laser marking machine:

Modellszám	CAXTM_FLO_20
A gép külső megjelenése / Machine Outlook	Nyitott típus, 2 db önálló egységgel (lézerforrás szekrény és lézerfej két irányban állítható tartó konzollal 2-B típus) / Open Type, Machine unit with detached head system 2-B type
Lézer forrás gyártója / Fiber Laser source	Raycus (IPG optional)
Lézer fej gyártója / Laser Head	SINO galvo fej /SINO galvo head
F-theta lencse / F-theta scan lens	Wavelength Szingapúr / Wavelength Singapore
Vezérlő rendszer /Control system	Beijing JCZ control system, EZCAD2 software
Támogatott formátumok / Supported formats	Support Photoshop, Coral draw and format AI, PLT, DXF, BMP, DST, DWG, DXP etc

Munkaasztal / Working table	Opcionálisan választható. Javasolt egy manuálisan X-Y-Z irányba mozgatható különálló asztal 300*200 mm (Modellszám CAXTT_3020_X-Y-Z).	
Szem védelme / Eye protection	Lézerfény védelmi szemüveg használata a gépteremben mindenkinek kötelező / Use of laser-proof goggles in the engine room is mandatory for everyone	
Hűtés / Cooling	Nincs, léghűtéses / No, aircooling	
5. Jelölés max. befoglaló mérete / Marking scope:		
Alkalmazott lencse / Type of lens	Jelölés maximális mérete / Marking scope	
Wavelength F-theta lens 100*100 mm	100*100 mm	
Wavelength F-theta lens 200*200 mm	200*200 mm	
Wavelength F-theta lens 300*300 mm	300*300 mm	
6. Gép műszaki paramétere / Machine Technical Parameter		
Típus / Series	CAXTM_FLO_30	
Jelölés max mérete / Marking Scope	100*100mm, 200*200mm, 300*300mm	
Jelölés sebessége / Marking speed	7000 ms	
Lézer teljesítmény / Laser power	20W	
Teljesítmény felvétel / Gross power	< 0,8 kW	
Gép tömege / Gross weight	170 kg	
Fázis / Phase	1 fázis / Single-phase	
Feszültség / Voltage	220V	
Frekvencia / Frequency	50Hz/ 60Hz	
A lézer paramétere / Laser parameters		
Optikai lézer / Optical laser	Raycus RFL-P30Q laser	
Lézer hullámhossza / Laser wavelength	1064 nm	
Lézer energia kibocsátás / Average output power	30W	
Fényhatással jár-e / Whether or not to bring the light	Igen / Bring	
Frekvencia határ / Modulation frequency range	20kHz - 80 kHz	
Várható élettartam munkaórában / Working hours of the laser source average	100.000	
A galvo fej paramétere / Galvo parameters		
Maximális sebesség / Maximum speed	7000 mm/s	
Felbontás / Resolution	0,001 mm	
Visszaállási pontosság / Repositioning precision	+/- 0,003 mm	
Galvo fej szerepe / Operation of Galvo head	A Galvo tükör irányítja a lézerfényt a megfelelő helyre, ebben a nagy pontosságú szervo motor, a tükör, F-theta lencse, tápegység segít /Galvo mirror is set to track operation of the laser executive mechanism, and it mainly consists of high accuracy servo motor, motor driven plate, mirror, F-θ lens and dc supply of power.	
Optikai jellemzők / Optical output characteristics		
Jelölési terület /Marking area	100*100 mm	
Minimális vonalszélesség / Minimum line width	0,01 mm	
Minimális karakter magasság / Minimum height of	0,2 mm	
Rendszer jellemzők / System properties		
Áram ellátás /Laser power supply	0.5KW/AC220V/50Hz~60Hz (optional 110V)	
Mechanikus mozgatású munkaasztal / Manual working table stroke	Legnagyobb emelési magasság 285 mm / Movements itinerary 285 mm (desktop type)	
Elvart környezeti feltételek / Environmental	0 ~ 35 ° C, 90% pártartalom / humidity	
Befoglaló méretek, tömeg / Size, weights		
A gép méretei / Equipment size	86cm*76cm*143cm	
Méret csomagoltan / Packing size	98cm*87cm*152cm	
Nettó súly / Net weight	150 kg	
Bruttó súly (csomagolással) / Gross weight	170 kg	
7. Műszaki dokumentációk / Technical documents		
Dokumentáció megnevezése / Name	Mennyiség / Quantity	Megjegyzés / Remarks
Üzemeltetési dokumentáció / The instruction for use, maintenance instruction	1 másolat / 1 copy	Üzembehelyezés, működtetés és karbantartási utasítások / Contain equipment operation, installation and maintenance of the content
8. Fogyó anyagok / Consumables		

Name	Csereidőszak / Replacement Time
Tápegység lézerhez / Laser power supply	Nem jellemző a fogyóanyag felhasználás, de az üzemelés biztonságos fenntartása miatt javasolt raktáron tartása

9. Jelölhető anyagok / Applicable materials

Fémek arany, ezüst, rozsdamentes acél, szénacél, réz, alumínium, króm, bronz / Many type of metals: Gold,Silver,Stainless Steel,Copper,Aluminum,chrome Brass,etc
 Ötvözetek és fénoxidok, anodizált alumínium / Alloy and metal oxides: Anodized Aluminum
 Nem fémes anyagok és felületkezelt anyagok, szilikon ostyák, poly urethan, kerámiák / Some non-metallic materials & Special surface treatment:silicon wafer, Poly urethane, ceramics,
 Műanyag, gumi, epoxy gyanták, PVC, PC, ABS, bevonó filmek stb. / Plastic, rubber, epoxy resin, PVC, PC, ABS, Coating film etc

10. Alkalmazó iparágak / Applicable Industry

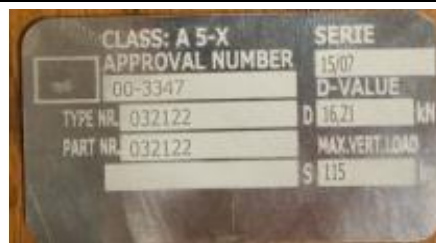
Elektromos eszköz, elemek gyártói / Electrical Engineering and Electrical part and component
 Telefongyártók /Mobile (Cover, battery, keyboard, iPhone Case)
 Ékszergyártás / Jewellery(Ring, pedeant, bracelet,eyeglass,clocks and craft
 Építőipar, PVC csövek / Building materials,PVC pipe
 Autóipar / Car motor car spare part, Insurment and meters and cutting tool
 Repülőgépipar / plastic case,aviation and aerospace,
 Katonai termékek / Military product,hardware fitting and accessory,sanitary appliance
 Élelmiszer-, gyógyszeripar, gyógyászati segédeszközyártás, szolár ipar / food and beverage ,Medicine package and medical instrument,solar Pv industry

11. Jelölés, gravírozás minták / Marking and engraving samples

Jelölés rozsdamentes acélra/ SS marking

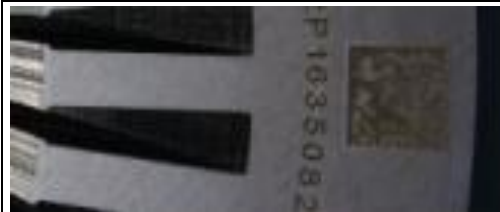
Jelölés alumíniumra / Aluminium engraving

Jelölés műanyagra / Plastic engraving



QR kód elektromotoron/ QR code on magnetic sheet

Billentyűzet jelölés / Marking on keyboard



12. Gépre vállalt garancia / Machine Warranty

1 év a teljes gépre, 1 év a fiber lézer forrásra / 1 years warranty for the whole machine , 1 years warranty for the fiber laser source

13.Képek alkalmazásokra / Machine pictures



14. Betanítás / Training:

Ügyfeink küldhetnek munkatársat betanulásra üzemünkbe, vagy cégünk munkatársa megy ki a telepítés helyszínére, segíti a betanítást /Customers can send technician to our factory to accept training or we send technician to customer's factory to train the workers until they master the technique of using the machine.